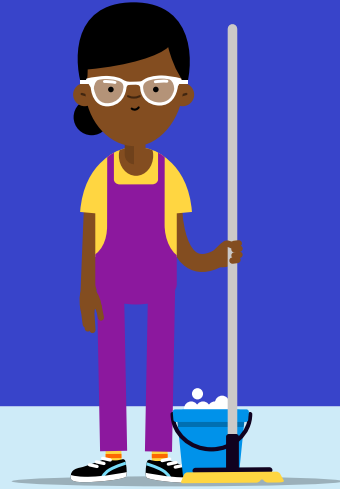




Australian Government
Australian Taxation Office

Nếu quý vị là nhân viên vệ sinh thì rất nên tìm hiểu những khoản mà có thể yêu cầu hoàn lại



Để yêu cầu khoản khấu trừ đối với các chi phí liên quan đến công việc:

- chính quý vị phải là người tiêu tiền và không được hoàn trả
- chi phí đó phải trực tiếp liên quan đến việc kiếm lợi tức của quý vị
- quý vị phải có hồ sơ để chứng minh.*

Quý vị chỉ có thể yêu cầu hoàn lại phần liên quan đến công việc của một khoản chi phí. Quý vị không thể yêu cầu khấu trừ đối với bất kỳ phần chi phí nào không liên quan trực tiếp đến việc kiếm lợi tức của mình.

*Quý vị có thể sử dụng công cụ [myDeductions](#) trong ATO app để theo dõi các chi phí và biên nhận của mình trong suốt cả năm.

Chi phí xe hơi



- ✔ **Quý vị có thể yêu cầu khấu trừ** chi phí sử dụng xe hơi khi quý vị lái xe của mình:
 - trực tiếp giữa các nơi làm việc riêng biệt trong cùng một ngày – ví dụ từ nơi làm nhân viên vệ sinh tới công việc thứ hai là bồi bàn
 - đến và đi từ một nơi làm việc khác cho cùng một chủ lao động trong cùng một ngày – ví dụ lái xe đến các nhà khác nhau để dọn dẹp.
- ✘ **Quý vị không thể yêu cầu khấu trừ** chi phí của các chuyến đi lại bình thường từ nhà đến nơi làm việc, thậm chí nếu quý vị sống xa nơi làm việc thông thường của mình hoặc phải làm việc ngoài giờ làm việc bình thường – ví dụ ca dọn dẹp vào ban đêm.
- ✔ Trong các trường hợp hạn chế, **quý vị có thể yêu cầu khấu trừ** chi phí đi lại giữa nhà và nơi làm việc, khi:
 - quý vị có các địa điểm làm việc thay đổi (tức là, quý vị không có một nơi làm việc cố định và quý vị liên tục di chuyển từ nơi này đến nơi khác trong ngày làm việc của mình)
 - mang theo các dụng cụ hoặc thiết bị cồng kềnh cho công việc. Quý vị có thể yêu cầu khấu trừ cho chi phí của các chuyến đi này nếu các điều sau đây áp dụng cho các:

- công cụ hoặc thiết bị này là thiết yếu để thực hiện các nhiệm vụ của công việc và quý vị bắt buộc phải mang theo
- công cụ hoặc thiết bị cồng kềnh – có nghĩa là do kích thước và trọng lượng nên chúng khó vận chuyển và chỉ có thể được vận chuyển thuận tiện bằng cách sử dụng phương tiện cơ giới
- không có kho bảo quản an toàn cho các vật dụng tại nơi làm việc.

Nếu quý vị yêu cầu chi phí xe hơi, quý vị có thể sử dụng phương pháp sổ lộ trình hoặc phương pháp tính cent trên mỗi cây số.

Nếu quý vị sử dụng phương pháp sổ lộ trình, quý vị cần giữ một sổ lộ trình hợp lệ để xác định tỷ lệ sử dụng liên quan đến công việc cùng với bằng chứng trên giấy cho chi phí xe hơi của quý vị.

Nếu quý vị sử dụng phương pháp tính cent trên mỗi cây số, quý vị cần trình bày cách tính toán về số km liên quan đến công việc của quý vị và những km đó có liên quan đến công việc ra sao.

Nếu quý vị yêu cầu hoàn lại chi phí xe hơi liên quan đến công việc của mình bằng một trong những phương pháp trên, quý vị không thể yêu cầu bất kỳ khoản khấu trừ nào nữa trong cùng một tờ khai thuế cho cùng một chiếc xe hơi. Ví dụ, chi phí xăng xe, bảo dưỡng hoặc bảo hiểm.

Chi phí trang phục và giặt ủi

(bao gồm cả giấy dép)



Ngoài một vài trường hợp ngoại lệ, trang phục không được khấu trừ như là một khoản chi phí liên quan đến công việc.

- ❌ **Quý vị không thể yêu cầu** chi phí để mua, thuê, sửa chữa hoặc giặt sạch quần áo bình thường mặc khi làm việc, ngay cả trường hợp chủ hãng yêu cầu quý vị mặc bộ đồ đó và quý vị chỉ mặc những đồ đó tại chỗ làm. "Quần áo bình thường" là quần áo mặc hàng ngày của mọi người – ví dụ: bộ đồ thể thao, quần đen, áo polo và giấy thể thao.
- ✅ **Quý vị có thể yêu cầu** chi phí để mua, thuê, sửa chữa hoặc giặt sạch trang phục nếu:
 - bảo hộ – quần áo có các tính năng hoặc chức năng bảo hộ mà quý vị mặc để bảo vệ bản thân khỏi các rủi ro chấn thương hoặc bệnh tật cụ thể tại nơi làm việc. Ví dụ, tạp dề để bảo vệ quần áo của quý vị khỏi bị bẩn hoặc hư hại hay mặt nạ thở để bảo vệ khỏi hóa chất.
 - một bộ đồng phục bắt buộc – quần áo quý vị bắt buộc phải mặc theo thỏa thuận hoặc chính sách nơi làm việc, được thi hành nghiêm khắc và liên tục, và mang tính đặc thù ở tổ chức của quý vị. Ví dụ, một áo sơ mi có thêu biểu trưng (logo) của chủ lao động bắt buộc quý vị phải mặc tại nơi làm việc.
- ❌ **Quý vị không thể yêu cầu khấu trừ** nếu những chi phí này được chủ lao động thanh toán hoặc hoàn lại.

Chi phí bữa ăn và đồ ăn nhẹ



- ❌ **Quý vị không thể yêu cầu khấu trừ** chi phí đồ ăn, thức uống hoặc đồ ăn nhẹ quý vị dùng trong ca làm của mình (ngay cả khi quý vị làm việc chia ca hoặc giờ làm bất thường, hoặc quý vị nhận một khoản trợ cấp). Đây là các chi phí cá nhân.
- ✅ Nếu quý vị nhận trợ cấp ăn uống ngoài giờ theo luật công nghiệp, phần thưởng hoặc thỏa thuận và nó bao gồm trong lợi tức được đánh giá của quý vị, **quý vị có thể yêu cầu khấu trừ** chi phí bữa ăn mà quý vị mua hoặc ăn khi làm việc ngoài giờ.

i Đây chỉ là một bản tóm tắt khái quát.

Để biết thêm thông tin, hãy truy cập ato.gov.au/cleaner hoặc trò chuyện với một chuyên gia thuế có đăng ký hành nghề.

Chi phí dụng cụ và thiết bị



✅ **Quý vị có thể yêu cầu khấu trừ** chi phí thiết bị và dụng cụ mà quý vị sử dụng cho công việc, bao gồm sửa chữa và bảo hiểm. Ví dụ, máy ủi hơi hoặc hút bụi.

Nếu một dụng cụ hoặc thiết bị làm việc có giá:

- trên \$300 – quý vị có thể yêu cầu một khoản khấu trừ cho chi phí qua nhiều năm (khấu hao)
- có giá bằng hoặc dưới \$300 (mà không thuộc một bộ công cụ có giá trên \$300) – quý vị có thể yêu cầu khoản khấu trừ trực tiếp đối với toàn bộ chi phí.

❌ **Quý vị không thể yêu cầu khấu trừ** các dụng cụ hoặc thiết bị do chủ lao động của quý vị hoặc người khác cung cấp.

Nếu quý vị cũng sử dụng dụng cụ hoặc thiết bị phục vụ mục đích cá nhân thì quý vị chỉ có thể yêu cầu khấu trừ cho phần liên quan đến công việc. Quý vị cũng cần phải phân bổ chi phí bảo hiểm và sửa chữa giữa việc sử dụng cá nhân và liên quan đến công việc.

Các chi phí khác



- ✅ **Quý vị có thể yêu cầu khấu trừ** một phần khoản chi phí khác liên quan đến công việc của mình, bao gồm:
 - công đoàn phí và các lệ phí nghiệp đoàn
 - chi phí điện thoại, với hồ sơ cho thấy việc sử dụng liên quan đến công việc của quý vị
 - dụng cụ bảo hộ cá nhân mà quý vị mua, như găng tay, khẩu trang, nước tẩy hoặc bình xịt kháng khuẩn nếu trách nhiệm công việc của quý vị bao gồm lau dọn một khuôn viên.
- ❌ **Quý vị không thể yêu cầu khấu trừ** các chi phí cá nhân như thuê bao nghe nhạc, dịch vụ trông trẻ hoặc tiền phạt.
- ❌ **Quý vị không thể yêu cầu khấu trừ** nếu chi phí được chủ lao động đáp ứng hoặc hoàn lại.

